

CONVOCATORIA Verano 2018

Proyecto Casa Autónoma

CedeObras abre convocatoria a través de socios y colaboradores de un proyecto basado en viviendas de construcción rápida con un sistema pre-industrializado que permita cerrar plazos y presupuestos. Tenemos en estudio varios modelos de casas exentas en parcelas rústicas y en su caso adaptadas a urbanos con un modelo autosuficiente de energía y alimentos.

Se trata de poner en valor el abaratamiento constante de la tecnología, el conocimiento y los sistemas pre-industrializados para provocar un cambio social que genere la integración rural de proyectos con desubicación en zonas más diversificadas o en desarrollo.

El objetivo inicial es lanzar tres prototipos que permite al cliente poder contar con un equipo que le ayude a desarrollar no solo el hábitat sino el contenido y autosuficiencia del proyecto en un formato sostenible.

Para el desarrollo del formato inicial estamos en colaboración directa con socios que a modo de colaboradores y suministradores nos ayuden y se comprometan a asociar su marca o servicios a este modelo de negocio y al diseño colaborativo que proponemos.

Por un lado, nos interesa la tecnología y los socios con dilatada experiencia en campos relacionados, pero también creemos necesario un cambio de paradigma dado el éxodo masivo del campo a la ciudad que entendemos que puede revertir con un modelo inclusivo y conectado. Aunque es cierto que la economía primaria basado en la tierra ha evolucionado, pensamos en la necesidad de complementar la riqueza cultural, el alto grado de conocimiento y el necesario intercambio entre campo y ciudad para potenciar la economía del bien común. Es por tanto un proyecto multidisciplinar en sus variadas vertientes o fases. Digamos que se revierte la función a la forma con un alto contenido vacuo. Una arquitectura basada en la simplificación y puesta en valor de tecnologías y escala de costes.

Los puntos básicos del proyecto son:

Proyecto llave en mano de vivienda autónoma y autoabastecida que se pueda servir en cualquier punto geográfico cercano y comercializar online de una forma simplificada con asistencia telefónica y video conferencia además de en situ cuando así se requiera.

Como complemento a la casa se sirve la integración rural a modo de proyecto agro-sostenible con complementos al mismo que genere una forma o modelo nuevo de vuelta a la naturaleza como forma de vida. De ahí el punto importante multidisciplinar y de colaboración con agentes del sector.

Esta misma opción, pero como segunda vivienda o en forma de comunidades de intenciones (grupo de personas que se unen para llevar un proyecto en común) marcan pautas de desarrollo basadas en inversionistas o grupos de personas que ante el incremento de los costes deciden reunirse para vivir en un nuevo modelo en contacto con la naturaleza con un proyecto adaptado a sus necesidades.

La forma de colaborar inicial está basada en facilitar documentación que pueda integrarse y que nos aporte valor y fiabilidad en cumplimiento de CTE además de basarse en la posibilidad de escalar sus costes y precio final en función de volumen. Ese conocimiento de saber hacer y suministrar adecuadamente sus servicios al proyecto final nos permitirá avanzar en el lanzamiento de un producto mínimo viable para poder testarlo en el mercado.

Los contenidos y los objetivos de los proyectos son diversas sin embargo nos inclinamos por los sostenibles y los que tiene un marcado carácter de desarrollo de zonas abandonadas.

Una vez testeado se lanzará una emisión de acciones tipo A para configurar el accionariado inicial.

Nos obligamos a mantener en estricta confidencialidad los datos y avances antes de su lanzamiento inmediatamente en que nos pongamos en colaboración mediante un convenio firmado entre las partes.

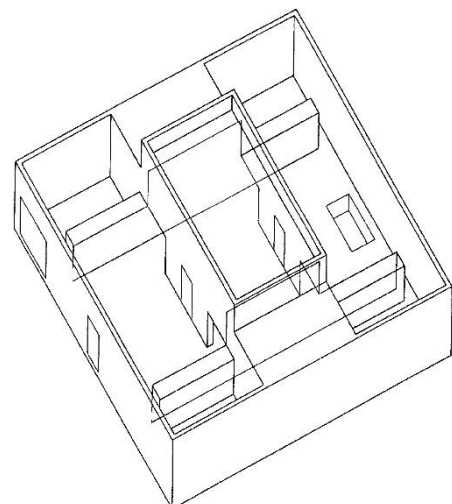
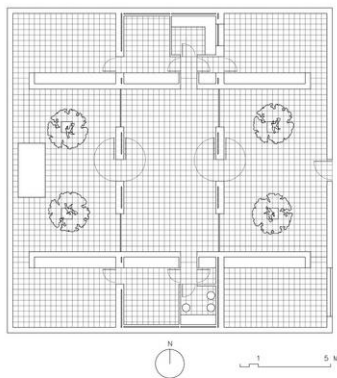
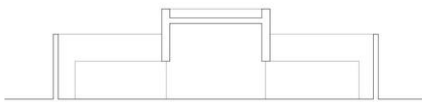
Inicialmente los proyectos serán liderados a nivel nominativo por [ComunLab](#) (siguiendo un formato de startup como incubadora y aceleradora tecnológica) del que forman parte [CedeObras](#) en su forma asociada con [Jmmag & Partners](#) y la editorial [CREACTIVISTAS](#) que permitirá difundir y patrocinar a través de un monográfico y eventos el proyecto para la captación de socios y abrir el formato a la colaboración como Media Partner.

La puesta en marcha seguirá el modelo de lanzamiento de productos mínimo viable. Dado su mínimo esfuerzo a nivel económico o de contribución dará preferencia a la primera emisión de acciones tipo A, contratos de suministros preferente además de mención como partner en las diversas tipologías.

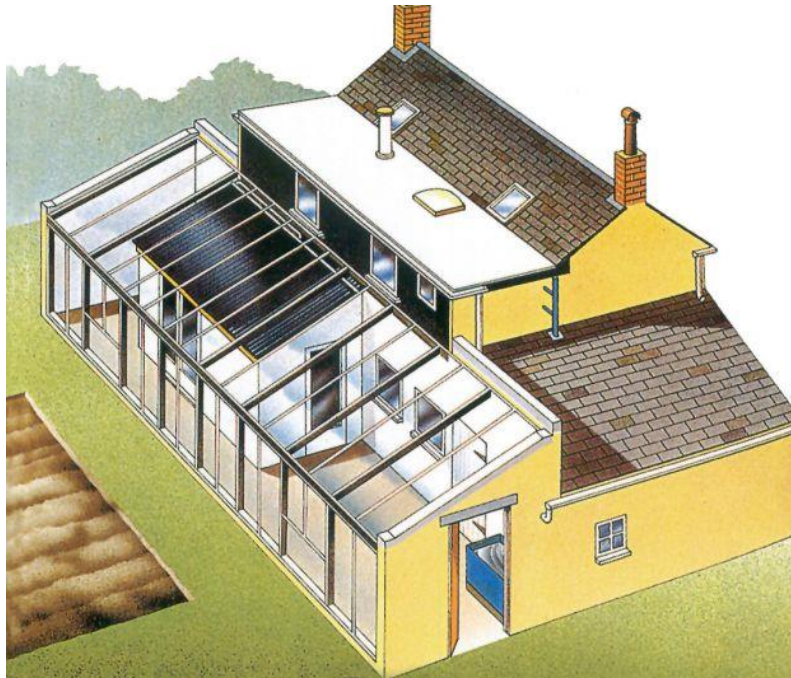
Modelos o prototipo inicial:

Inicialmente hay tres proyectos o modelos de interés en donde centrarnos sin descartar propuestas:

- **Casa-patio cercada.** Este modelo con valla de seguridad y casa interior dando a diferentes espacios y patios permite añadir un confort no solo de seguridad sino también de protección de cambios climáticos adecuando un espacio cercano que separa las labores de las propias de economía doméstica. Es un formato que nos interesa estudiar y que en su fase inicial basamos proyectos ejecutados de arquitectos que se implican en las casas patio.



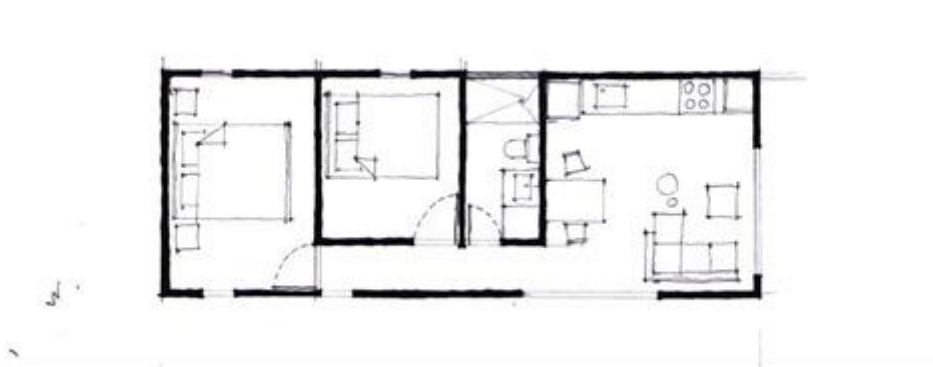
- **Casa-invernadero.** Con las tecnologías existentes y la protección frente a los cambios climáticos permitiría auto abastecerse y además crear un ahorro energético en la casa adosada. También un espacio diáfano de utilidad para diversos cometidos y eventos.



- **Mini-Casa.** Es una demanda basada en la segunda vivienda o inversión en rentabilidad cuando también es necesaria una primera vivienda de manera lo más rápida posible.

Aunque no es descartable complementos a las mismas en forma de añadidos en la medida de necesidades concretas una vez testeado el mercado.

Los modelos son autónomos, sostenibles y en respeto a la naturaleza.



No estará dentro de nuestros servicios cualquier demanda que busque:

La matanza de animales o uso abusivo de los mismos incluyendo la monta equina o el abastecimiento de productos que la naturaleza a dispensado para sus propias crías.

El uso de químicos.

No cumplir los principios sostenibles, no respetar la naturaleza o no destinar una parte del proyecto a plantar árboles.

Mas información:

<http://cedeobras.es/proyecto-casa-autonoma/>

C O N T A C T O

T 34 697 568247